

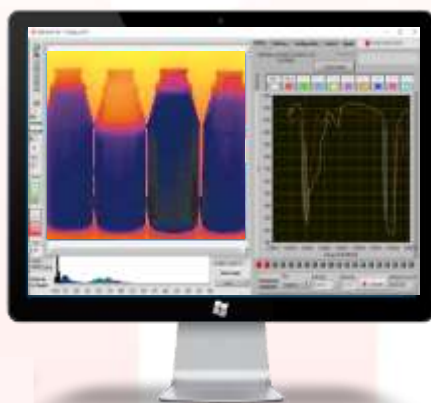


bcbMonitor®

Sector Alimenticio

Además de atender una necesidad biológica de la población, la industria alimenticia busca satisfacer la demanda cada vez más variable y exigente de los consumidores. La búsqueda de alternativas a un producto de uso común, tanto en su sabor, forma y presentación, requiere de no desatender los controles de higiene y calidad de los alimentos, que son distribuidos alrededor de todo el mundo.

El portafolio de herramientas que integra **bcbMonitor®** lo convierte en un recurso de valor para la Industria Alimenticia, permitiéndole tener sus procesos dentro de lo que establecen los más altos estándares de calidad y salubridad.



- Controlador industrial robusto con opción de redundancia

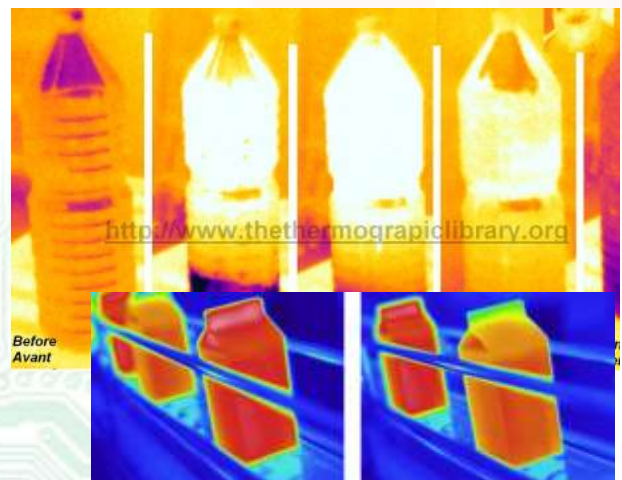
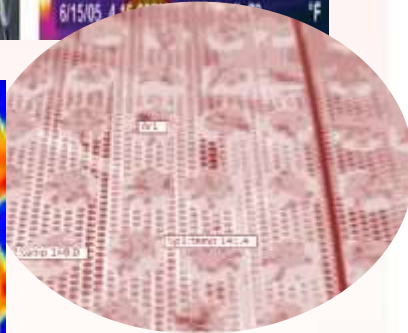
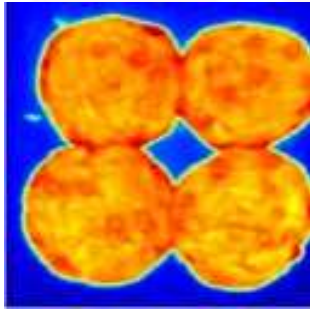
Distribuidor Autorizado



Alimentación

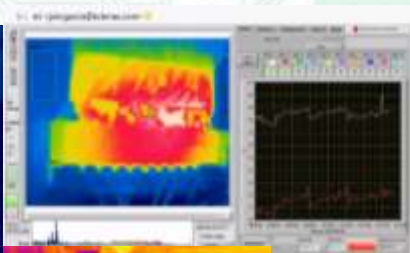
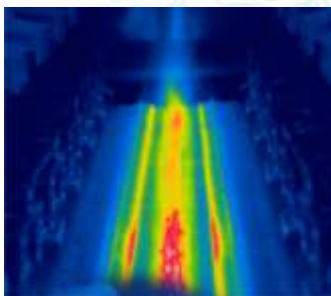
Comprobación de horneado y cocción

- Alarmas por sobre o infracocción
- Uniformidad de temperatura en conveyor
- Detección de atascos
- Contabilización de producción



Comprobación de horneado y cocción

- Comprobación de nivel de llenado
- Termocompresión de envasado
- Verificación de termosellado



Inspección continua de máquinas y elementos

- Distribución térmica en hornos
- Verificación de quemadores
- Supervisión continua de equipos críticos
- Ahorro de energía

bcb

Fernando el Católico, 11
28015 Madrid
Tel. (+34) 91 758 00 50
info@bcb.es
www.bcb.es

bcb México

Homero 538-303.
Col. Polanco V
Del. Miguel Hidalgo
11560 México DF, México
Tel. (+52) 55-91 83 05 47 Ext:7547
Sucursal Monterrey. Tel. (+52) 81-21 33 82 85
info@bcbmex.com
www.bcbmex.com

